

パレタイジング用ロボットシステム

イージーパル EasyPAL®



協働ロボットを活用した手軽なパレタイジングシステム!

EasyPALは侵入防止柵が不要なため、狭い場所でも設置できます。また、構成機器をユニット化したことで、設置や移動も容易になりました。さらに、新開発のティーチングソフト「OXPA-QmC」により、面倒だったティーチングが誰でも簡単にプログラムできます。

「OXPA-QmC」で簡単ティーチング

最大20kgの搬送物をパレタイズ

処理能力は毎分5~8ケース

※レイアウトにより異なります。

750W以下の低消費電力

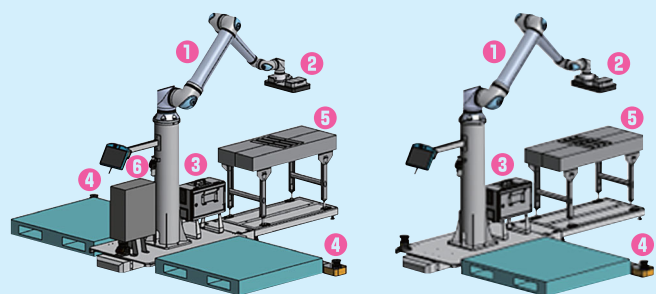
■EasyPALの基本仕様

可搬質量	最大25kg(ハンド含む)
積付高さ	最大2,000mm
位置繰返精度	±0.1mm
搬送物	最小W240×L400×H200mm 最大W390×L600×H400mm 最大20kg
能力	5~8ケース/min ※レイアウトによって異なります。
本体質量	64kg
消費電力	750W以下

すばやく設置、すばやく稼働

構成機器を
パッケージで
お届けします。

- 1 ロボット本体(+架台)
- 2 ハンド
- 3 コントロールボックス
- 4 レーザスキャナ
- 5 ステーションコンベヤ
- 6 周辺機器制御盤



2パレットの場合

1パレットの場合

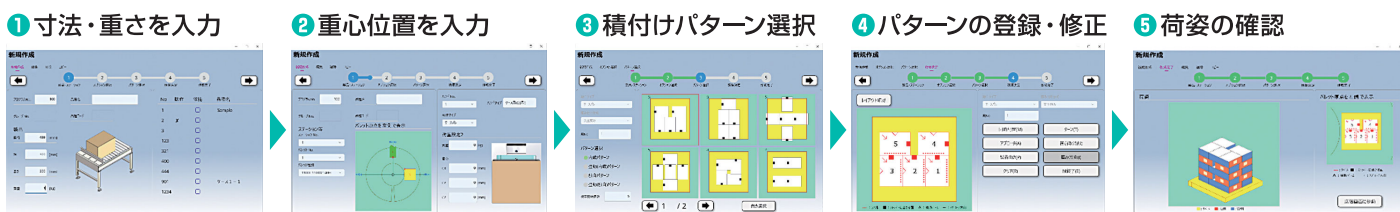


誰にでも使いやすく、簡単にティーチング。

■OXPA-QmCの特長

- PC上で動作するオフラインティーチングソフト。
- プログラム (パターン) を簡単かつ短時間で作成・編集可能。
- 多様な積付けパターンを標準装備。
- お客様のオリジナルパターンも簡単に作成、追加登録できます。
- 作成したティーチングプログラムのシミュレーションが可能。

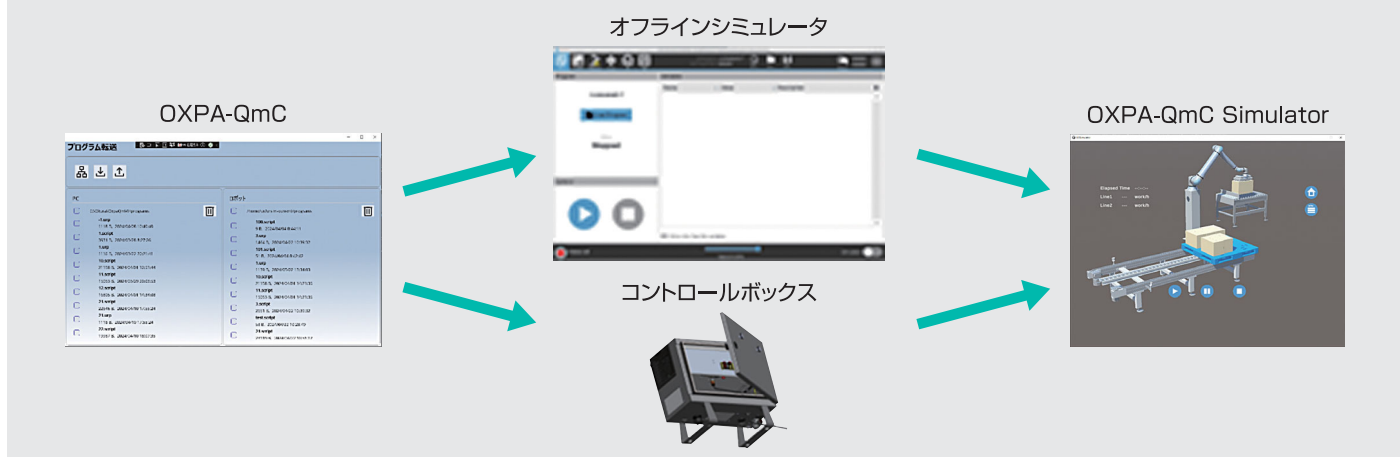
■プログラム作成の流れ



ティーチングプログラム作成所要時間	▶ 約1分 ※積付け順序自動生成時
操作性	▶ PCを使用するため、どこでもティーチングプログラムの作成が可能
標準登録積付けパターン数	▶ 約1100パターン
積付けパターンの追加登録	▶ OXPA-QmCで追加可能
対応ハンド	▶ ハンド情報の詳細設定で、多種多様なハンドに対応可能
登録パレット数	▶ 30種類
合紙設定	▶ 可能
ラベル方向の確認	▶ 平面図および立体図での確認が可能
ロボット動作のカスタマイズ	▶ 長年の豊富なパレタイジング技術の蓄積により、多くの標準となる動作を準備
デバレ機能	▶ 標準搭載

デジタルツインを実現する「OXPA-QmC Simulator」

「OXPA-QmC Simulator」を使えば、荷姿、ロボット動作経路、干渉、能力の確認ができます。



オークラ輸送機株式会社

<https://www.okurayusoki.co.jp/>

- 本社 〒675-8675 兵庫県加古川市野口町古大内900
 TEL(079)426-1181(大代) FAX(079)426-1324
- 東京本部・東京支店 〒111-0053 東京都台東区浅草橋1-22-16 ヒューリック浅草橋ビル
 TEL(03)5823-1200(代) FAX(03)5823-1201
- 名古屋支店 〒460-0002 愛知県名古屋市中区丸の内1-15-20 ie丸の内ビルディング
 TEL(052)209-5930(代) FAX(052)209-5935
- 大阪支店 〒561-0822 大阪府豊中市三国2-2-25
 TEL(06)4867-7000(代) FAX(06)4867-7002
- 営業所 札幌・仙台・北関東・南関東・兵庫・四国・広島・九州
 工場 本社工場・三木第一工場・三木第二工場・加古川東工場

各工場・支店・営業所で「ISO 9001」を、加古川東工場で「ISO 14001」を認証取得

■本カタログの仕様は予告なく変更する場合があります。 2024.08.4A